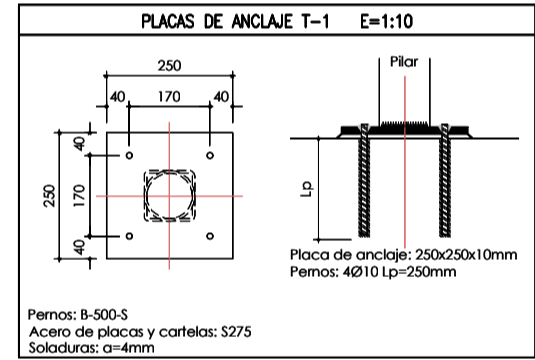
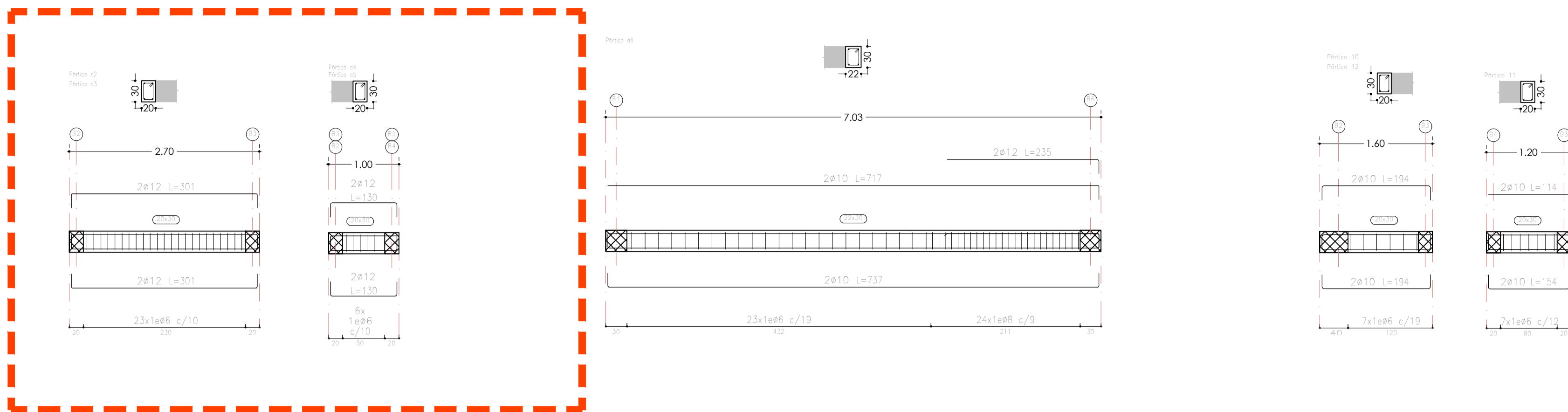


CUADRO DE PILARES																							
	P01+P23	P02	P03+P04	P06	P06+P17	P07	P08	P10	P11	P12+P16	P13	P14	P15A_P15b	P18	P19	P22	P24	P25	P26	P27	PA1	PA11	Pyl. Pyl. Pyl. Pyl.
Fojado 6 +1.20m	[Diagram]	[Diagram]	[Diagram]	[Diagram]	[Diagram]	[Diagram]	[Diagram]	[Diagram]	[Diagram]	[Diagram]	[Diagram]	[Diagram]	[Diagram]	[Diagram]	[Diagram]	[Diagram]	[Diagram]	[Diagram]	[Diagram]	[Diagram]	[Diagram]	[Diagram]	[Diagram]
Fojado 5 +0.25m	[Diagram]	[Diagram]	[Diagram]	[Diagram]	[Diagram]	[Diagram]	[Diagram]	[Diagram]	[Diagram]	[Diagram]	[Diagram]	[Diagram]	[Diagram]	[Diagram]	[Diagram]	[Diagram]	[Diagram]	[Diagram]	[Diagram]	[Diagram]	[Diagram]	[Diagram]	[Diagram]
Fojado 4 +0.01m	[Diagram]	[Diagram]	[Diagram]	[Diagram]	[Diagram]	[Diagram]	[Diagram]	[Diagram]	[Diagram]	[Diagram]	[Diagram]	[Diagram]	[Diagram]	[Diagram]	[Diagram]	[Diagram]	[Diagram]	[Diagram]	[Diagram]	[Diagram]	[Diagram]	[Diagram]	[Diagram]
Connación Muro +1.80m	ARRANQUE SOBRE MURO	[Diagram]	[Diagram]	[Diagram]	ARRANQUE SOBRE MURO	[Diagram]	[Diagram]	[Diagram]	[Diagram]	ARRANQUE SOBRE MURO	[Diagram]	[Diagram]	[Diagram]	[Diagram]	[Diagram]	[Diagram]	[Diagram]	[Diagram]	[Diagram]	[Diagram]	[Diagram]	[Diagram]	[Diagram]
Fojado 3 +0.68m	ARRANQUE SOBRE MURO	[Diagram]	[Diagram]	[Diagram]	[Diagram]	[Diagram]	[Diagram]	[Diagram]	[Diagram]	[Diagram]	[Diagram]	[Diagram]	[Diagram]	[Diagram]	[Diagram]	[Diagram]	ARRANQUE SOBRE MURO	[Diagram]	[Diagram]	[Diagram]	[Diagram]	[Diagram]	[Diagram]
Fojado 2 +0.35m	[Diagram]	ARRANQUE SOBRE MURO	ARRANQUE SOBRE MURO	[Diagram]	[Diagram]	[Diagram]	[Diagram]	ARRANQUE SOBRE MURO	[Diagram]	ARRANQUE SOBRE MURO	[Diagram]	[Diagram]	[Diagram]	[Diagram]	[Diagram]	[Diagram]	ARRANQUE SOBRE MURO	[Diagram]	[Diagram]	[Diagram]	[Diagram]	[Diagram]	[Diagram]
Fojado 1 +2.31m	[Diagram]	[Diagram]	[Diagram]	[Diagram]	[Diagram]	[Diagram]	[Diagram]	[Diagram]	[Diagram]	[Diagram]	[Diagram]	[Diagram]	[Diagram]	[Diagram]	[Diagram]	[Diagram]	[Diagram]	[Diagram]	[Diagram]	[Diagram]	[Diagram]	[Diagram]	[Diagram]
Cim 2 -3.40m	[Diagram]	[Diagram]	[Diagram]	[Diagram]	[Diagram]	[Diagram]	[Diagram]	[Diagram]	[Diagram]	[Diagram]	[Diagram]	[Diagram]	[Diagram]	[Diagram]	[Diagram]	[Diagram]	[Diagram]	[Diagram]	[Diagram]	[Diagram]	[Diagram]	[Diagram]	[Diagram]
Cim 1 -6.27m	[Diagram]	[Diagram]	[Diagram]	[Diagram]	[Diagram]	[Diagram]	[Diagram]	[Diagram]	[Diagram]	[Diagram]	[Diagram]	[Diagram]	[Diagram]	[Diagram]	[Diagram]	[Diagram]	[Diagram]	[Diagram]	[Diagram]	[Diagram]	[Diagram]	[Diagram]	[Diagram]

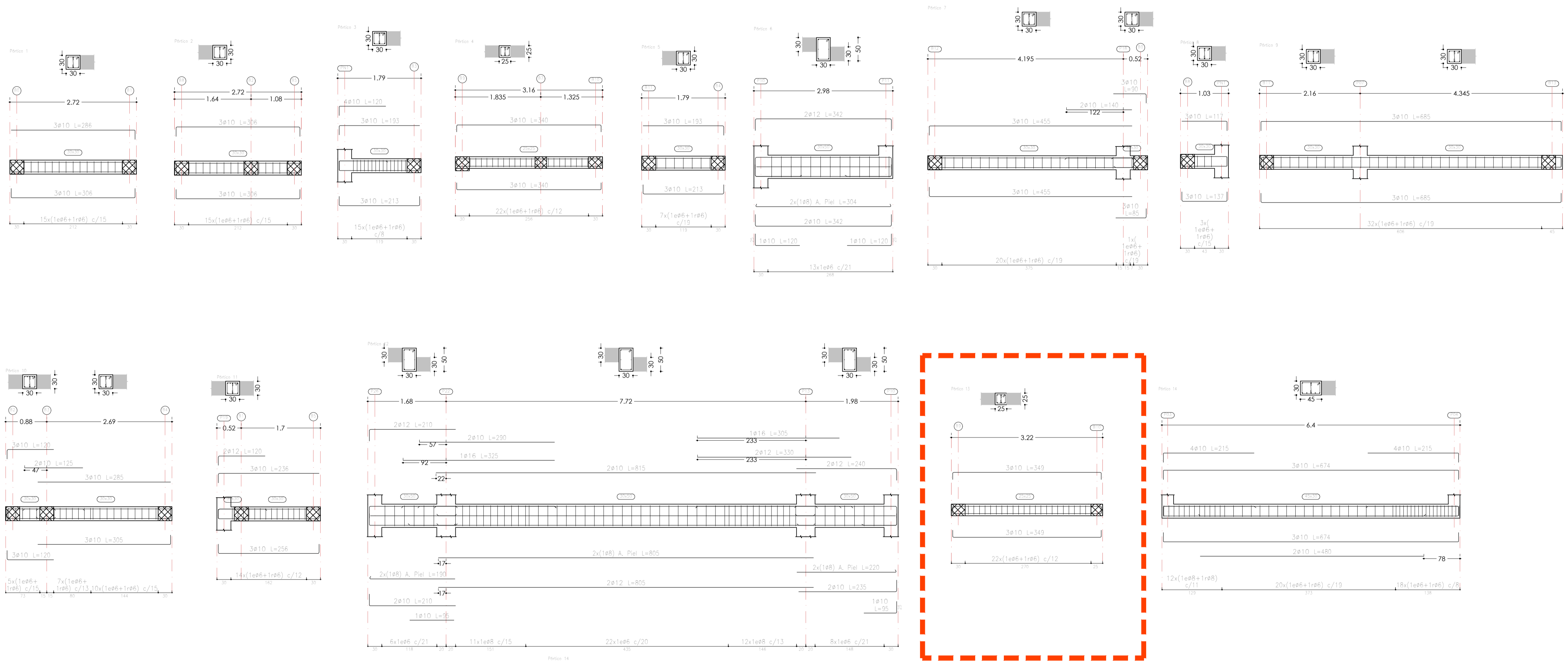


F.Reticular
25x5/85cm
F-2.31m



F.Reticular
25x5/86cm
F-0.15m

F-0.35m



DATOS GENERALES:		CONTRATANTE:		ARMADURAS:		COMPONENTES:	
Tip. de estructura:	Edificación y otros	Tip. de estructura:	Estadística	Límite máximo:	500N/mm ²	Acero:	HR235 CE-31
Vida útil:	50 años	Problema/Análisis:	Fuente sísmica #15cm	Barras convencionales:	B-500-5	Notas:	Muchosco <20mm
Control de ejecución:	Normal	Referencia:	Norma (DIN) / 2006 (DIN)	Mallas electrosoldadas:	B-500-1		
		Conf. mínima (EU):	f=1.75	Conf. mínima (EU):	f=1.15		

TIPO DE HORMIGÓN POR ELEMENTO Y POSICIÓN		CONCRETO:		ACERO:		REINFORZAMIENTO:	
Elemento:	TIPO Y POSICIÓN	Características (N)	Densidad (kg/m ³)	Apoyo/elemento	Tip. de varilla	Reinforzamiento	Protección (recubrimiento)
Elemento:	(Data de área)	Nº-307/20/01	3070 N/m ²	303 Kg/m ³	E30	Según C.E. 44.2.1.1.a	Protección (recubrimiento)
Elemento:	(Data de área)	Nº-307/20/02	3070 N/m ²	303 Kg/m ³	E30	Según C.E. 44.2.1.1.a	Protección (recubrimiento)
Elemento:	(Data de área)	Nº-307/20/03	3070 N/m ²	303 Kg/m ³	E30	Según C.E. 44.2.1.1.a	Protección (recubrimiento)
Elemento:	(Data de área)	Nº-307/20/04	3070 N/m ²	303 Kg/m ³	E30	Según C.E. 44.2.1.1.a	Protección (recubrimiento)

ANCLAJE DE ARMADURAS PASIVAS		ESPALDALES POR ESCALERO (P440)	
Longitud de anclaje (Ld net)	Art. 47.3.1 CE Según ensayo viga	Longitud de anclaje (Ld net)	Art. 47.3.2 CE Según ensayo viga

INDICACIONES DE ARMADO DE FORJADOS RETICULARES		ANCLAJE DE CERCOS Y ARMADURAS DE CORTANTE	
<p>Reinforzamiento:</p> <ul style="list-style-type: none"> - Armado básico inferior de nervios simples: 1ø16 en toda la longitud. - Armado básico superior de nervios simples: 1ø16 en toda la longitud. - En la planta sólo se indican los reforzamientos. - El armado básico de nervios continúa en la zona de coque. - El armado básico y el de refuerzo se colocará en dos únicas capas, una capa para el armado longitudinal y otra para el transversal. - El armado se colocará por el exterior de las placas embaldosadas. - En el caso de intersección de nervios por el tipo de una instalación, se desdoblará el nervio en dos: uno a cada lado del paso de la instalación en toda la longitud del coque. (Conformar previamente con el D.U.I.) - Los enlaces de las barras de la zona inferior de forjado se realizarán sobre la línea imaginaria que une los apoyos. Los enlaces de las barras de la zona superior deben disponerse en la mitad de la luz existente entre apoyos. (Ver la longitud de solape y el coste correspondiente). <p>Patillas:</p> <ul style="list-style-type: none"> - La dimensión de las patillas es igual al canto del forjado menos 5cm. 			

CARACTERÍSTICAS Y CARGAS DE LOS FORJADOS		ARMADO DE ABACOS	
<p>ZONA FORJADO +3 (4.45m) Interior</p> <p>Tip. de forjado: Reticular - Caseta de hormigón</p> <p>Canto total: 25-5cm (30cm)</p> <p>Intersección - Nervios: 85cm - Nervios 15cm</p> <p>A. base superior - Nervios: 1ø16</p> <p>A. base inferior - Nervios: 1ø16</p> <p>Módulo de reparto: 15ø20cm</p> <p>Peso propio: 4.6 KN/m²</p> <p>Cargas permanentes: 7.0 KN/m²</p> <p>Sobrecarga de uso: 7.0 KN/m²</p> <p>Sobrecarga de tabiquería: 1.0 KN/m²</p> <p>Sobrecarga de nieve: 0.0 KN/m²</p> <p>TOTAL: 9.6 KN/m²</p>			

CARACTERÍSTICAS Y CARGAS DE LOS FORJADOS		REINFORZAMIENTO DE PUNZONAMIENTO	
<p>ZONA FORJADO +3 (4.45m) Terrazas</p> <p>Tip. de forjado: Reticular - Caseta de hormigón</p> <p>Canto total: 25-5cm (30cm)</p> <p>Intersección - Nervios: 85cm - Nervios 15cm</p> <p>A. base superior - Nervios: 1ø16</p> <p>A. base inferior - Nervios: 1ø16</p> <p>Módulo de reparto: 15ø20cm</p> <p>Peso propio: 4.6 KN/m²</p> <p>Cargas permanentes: 7.0 KN/m²</p> <p>Sobrecarga de uso: 7.0 KN/m²</p> <p>Sobrecarga de tabiquería: 0.0 KN/m²</p> <p>Sobrecarga de nieve: 0.0 KN/m²</p> <p>TOTAL: 9.6 KN/m²</p>			

CARACTERÍSTICAS Y CARGAS DE LOS FORJADOS		REINFORZAMIENTO DE PUNZONAMIENTO EN NERVIOS	
<p>ZONA LOSA DE ESCALERA</p> <p>Tip. de forjado: Losa Armada Bidireccional</p> <p>Canto total: 12cm</p> <p>Armadura Superior: Ver planta</p> <p>Armadura Inferior: Ver planta</p> <p>Zancho perimetral: Ver planta</p> <p>Peso propio: 3.0 KN/m²</p> <p>Cargas permanentes: 2.0 KN/m²</p> <p>Sobrecarga de uso: 3.0 KN/m²</p> <p>Sobrecarga de tabiquería: 0.0 KN/m²</p> <p>Sobrecarga de nieve: 0.0 KN/m² (No compatible SCT)</p> <p>TOTAL: 8.0 KN/m²</p>			

DETALLE TIPO DE ESCALERA-FORJADO INFERIOR		DETALLE TIPO DE ESCALERA-FORJADO SUPERIOR	

CARACTERÍSTICAS Y CARGAS DE LOS FORJADOS		DETALLE TIPO Losa armada bidireccional E=1:10	
<p>ZONA ALERO PARA CHIMENEA</p> <p>Tip. de forjado: Losa Armada Bidireccional</p> <p>Canto total: 12cm</p> <p>Armadura Superior: Ver planta</p> <p>Armadura Inferior: Ver planta</p> <p>Zancho perimetral: Ver planta</p> <p>Peso propio: 3.0 KN/m²</p> <p>Cargas permanentes: 2.0 KN/m²</p> <p>Sobrecarga de uso: 3.0 KN/m²</p> <p>Sobrecarga de tabiquería: 0.0 KN/m²</p> <p>Sobrecarga de nieve: 0.0 KN/m² (No compatible SCT)</p> <p>TOTAL: 8.0 KN/m²</p>			

